



**PANELPIEDRA KRETTA BURNIND**

## Laser Fibra da Taglio e sagomatura

La macchina da taglio laser a fibra PKB-1500\_F utilizzata nella lavorazione industriale: Taglio metalli, settore aerospaziale, elettronico, elettrodomestici, automobili, accessori di precisione, e altre industrie manifatturiere.

Il nostro Laser Fibra è progettato con una struttura carrello a doppia trasmissione portante con doppia cremagliera e doppio sistema di azionamento ad alta velocità in alluminio ad alta rigidità, la movimentazione della fonte laser è più veloce e precisa.



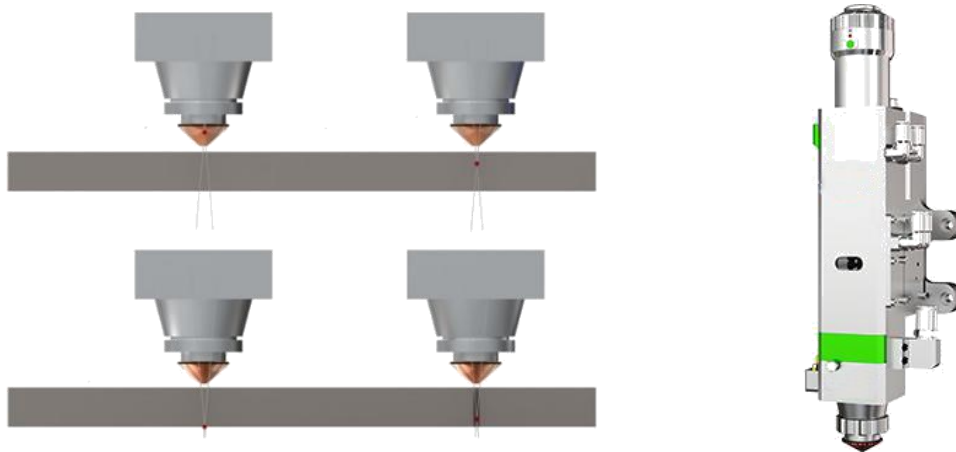


PANELPIEDRA KRETTA BURNIND

## Laser Fibra da Taglio e sagomatura

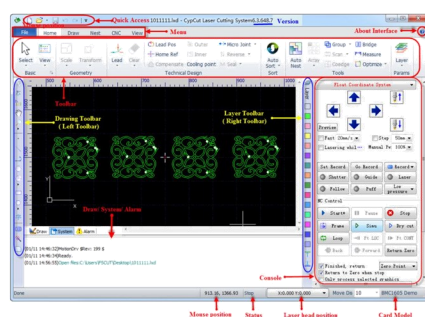
### Funzione Auto-Focus

La messa a fuoco è controllata dal servomotore di precisione interno, senza bisogno di operazioni manuali.



### Software

Il Supporta i formati AI/PLT/Gerber, accetta Mater Cam, codice G standard internazionale di output Type3, l'Entrata/uscita, compensazione del taglio, microgiunzione, bridging, entrata posteriore, taglio di spazi vuoti. I Diversi metodi di perforazione disponibili, potenza laser/frequenza/tipo di gas/pressione del gas/traccia altezza separati possono essere impostati durante il taglio e il piercing. Il Pannello di controllo remoto WIFI.



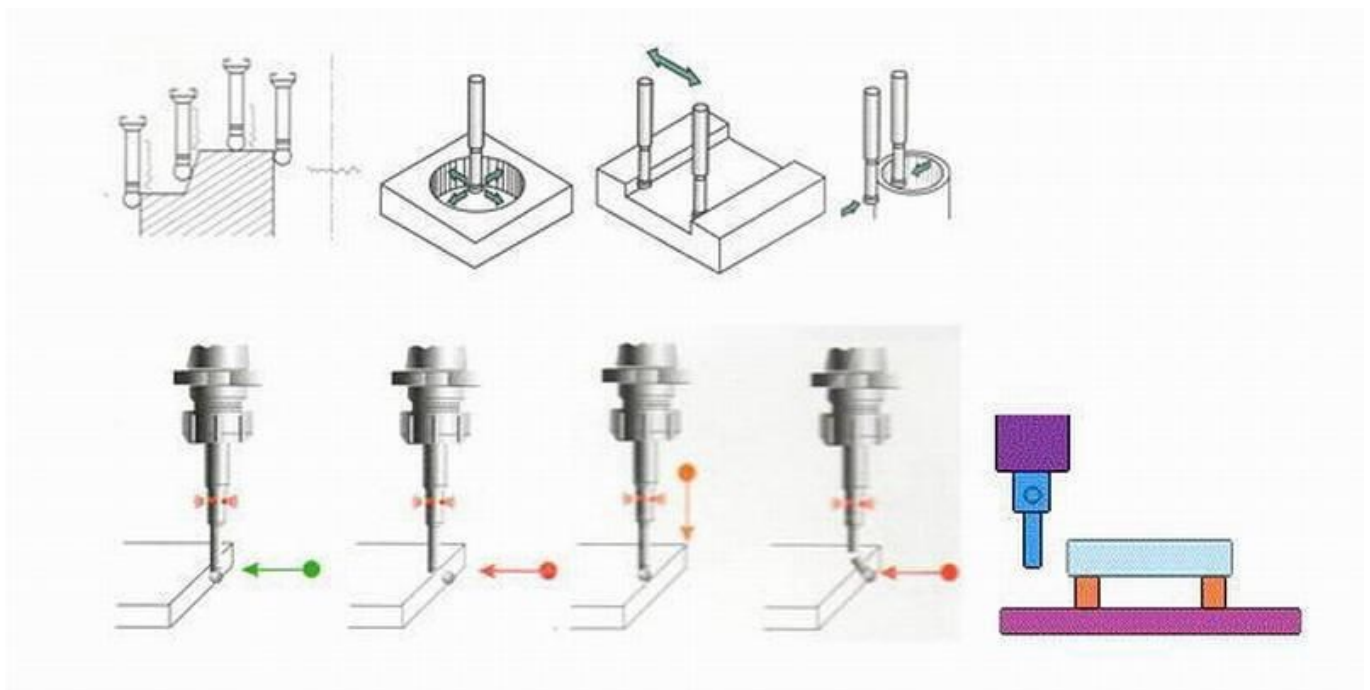


PANELPIEDRA KRETTA BURNIND

## Laser Fibra da Taglio e sagomatura

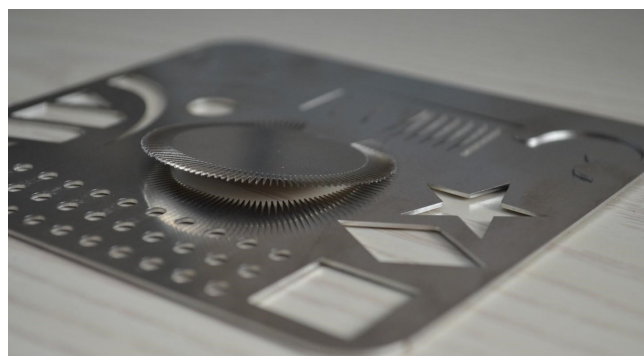
### Ricerca Bordo Lastra (Edge Search).

La macchina è provvista di una funzione trova bordo migliorando l'efficienza di lavorazione e di elaborazione del profilo da tagliare.



### Taglio preciso e fine

Controllo analogico in base alla velocità di movimento dell'asse e variazione di potenza del laser per garantire l'effetto di taglio di angoli a lama (sharp).





**PANELPIEDRA KRETTA BURNIND**

## Laser Fibra da Taglio e sagomatura

### **PKB-1500\_F**

Specifiche Laser	Parametri
Potenza Laser	<i>1000w-3000w</i>
Sistema di Trasmisione	<i>Doppia cremagliera e pignone e servozionamento</i>
Velocità massima	<i>60m/min</i>
Precisione di posizionamento	<i>±0.03mm/1000mm</i>
Precisione di riposizionamento del morsetto	<i>±0.02mm/1000mm</i>
Format	<i>LXD、DXF、PLT、AI、NC</i>
Ambiente di lavoro	<i>0-45℃ , Umidità ≤ 80%, senza condensa</i>
Potenza dell'attrezzatura	<i>8KW(non include generatore laser e refrigeratore)</i>
Alimentazione elettrica	<i>Trifase 380V/50Hz or 60Hz</i>
Peso totale	<i>3000Kg</i>
Dimensione complessiva	<i>5010mm×2260mm×1900mm</i>

### Esempi di Taglio Laser

